


Flächen für die Mahd anmelden

Flächenmeldung über die Webseite:

<https://app.uaveditor.com/feldanmeldung/kitzrettungssottrum>

1. Die eigenen Angaben ausfüllen:

Feld für Rehkitzsuche anmelden




Feld für Rehkitzsuche anmelden

Herzlich Willkommen in der Feldanmeldung von Rehkitzrettung Sottrum.

Sie möchten ein Feld anmelden, das nach Rehkitzen abgesucht werden soll? Dann füllen Sie das nachfolgende Formular aus. Wenn Sie weitere Unterstützung benötigen, wenden Sie sich bitte direkt an Rehkitzrettung Sottrum via [Kontaktformular](#)

Eigene Angaben

Vorname* Herr	Name* Mustermann
E-Mail* mustermann@musterfrau.de	Telefon*  +49173111222333
Adresse Hauptstraße 53, 27367 <u>Reefsum</u> , Deutschland	
Bemerkung	

[Weiter zu Schritt 2](#)

2. Auf „Loslegen“ klicken:



Anleitung

1. Feld auf Karte markieren: Auf der Karte können Sie ein beliebiges Feld markieren, indem Sie den Feldrand durch Klicken mit der linken Maustaste markieren. Verschieben können Sie einen Marker indem Sie mit der Maus auf den Marker klicken und die linke Maustaste gedrückt halten. Löschen können Sie ihn, indem Sie mit einem Doppelklick auf den Marker klicken. Im Formular, welches auf der rechten Seite erscheint, können Sie weitere Angaben zum Feld machen.

2. Felder einliefern: Haben Sie alle nötigen Angaben im Formular ausgefüllt? Dann schicken Sie das Formular bitte mittels Button «Feldanmeldung senden», der sich oben im Hauptmenü befindet, an uns.

3. Bestätigung: Sie werden anschliessend eine Bestätigung via E-Mail erhalten.

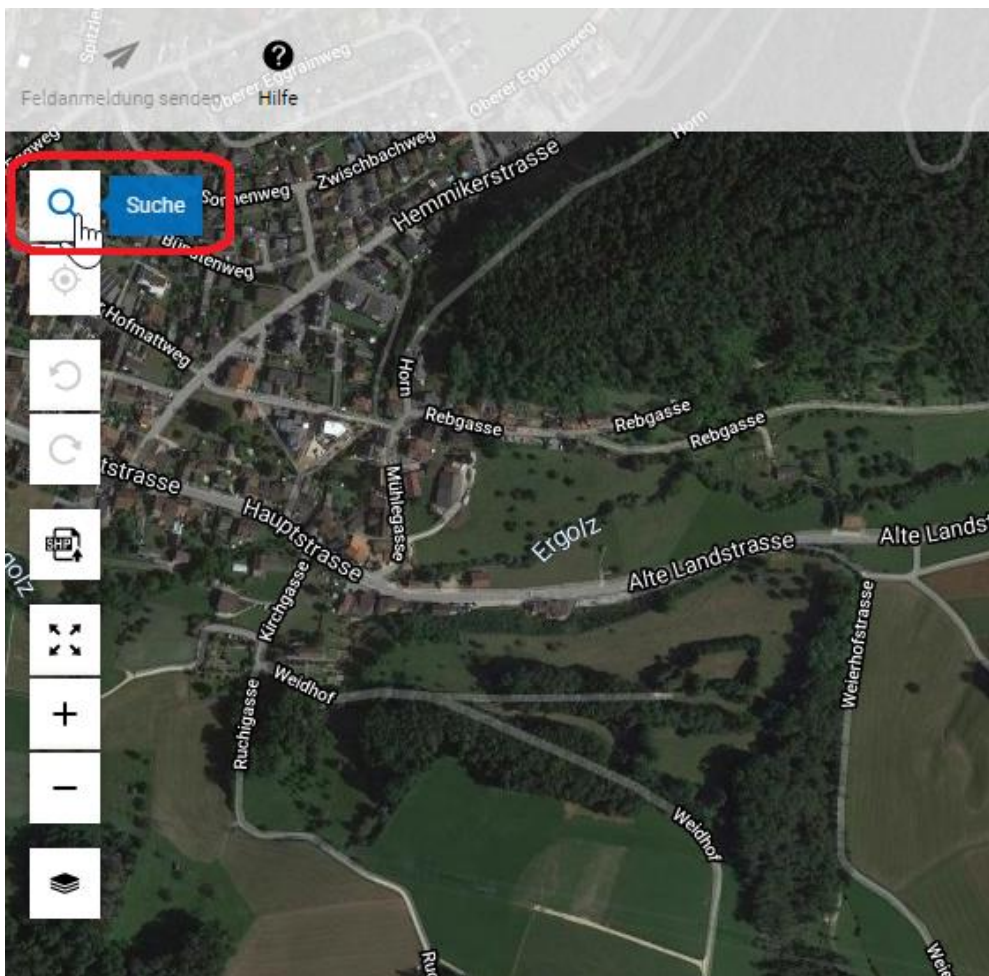
Wichtiger Hinweis

Dies ist die persönliche Feldanmeldung von Rehkitzrettung Sottrum. Bei Fragen kontaktieren Sie bitte direkt Rehkitzrettung Sottrum via [Kontaktformular](#)

Die Betreiber der Applikation UAV Editor sind für die Abwicklung der Feldanmeldung nicht verantwortlich und lehnen jegliche Haftung ab.



3. Auf Suche klicken:



4. Feld markieren und Daten zum Feld eingeben. Einfach mit der Maus die Ecken des Feldes anklicken.
Bitte bei „Name“: Den Feldnamen eintragen
Dann bitte noch Mähtermin und Name bei Feldbesitzer eintragen. Anschließend auf „Speichern“ klicken.
Es können weitere Felder hinzugefügt werden.

The screenshot shows a web interface for field registration. The left side features an aerial map with two red-outlined fields, 'Test1' and 'Test2', each with a blue label and corner markers. The right side is a form titled 'Feld: Test2'. The form includes the following fields: 'Name*' (containing 'Test2'), 'Geschätzter Mähtermin' (empty), 'Hektar' (2.50 ha), 'Angaben Feldbesitzer' (dropdown), 'Name' (empty), 'Vorname' (empty), 'Adresse' (input field with placeholder 'Adresse eingeben'), 'PLZ' (empty), 'Ort' (empty), 'Land' (empty), 'Telefon' (with '+41' selected), 'E-Mail' (empty), and 'Bemerkung' (containing '1. Feld'). At the bottom of the form are 'Speichern' and 'Abbrechen' buttons. A table at the bottom of the page has columns for 'Name', 'Vorname', 'Adresse', and 'Telefon'.

5. Wenn alles fertig ist, dann oben links auf „Feldanmeldung senden“ klicken.
Wir erhalten dann eine E-Mail und melden uns bei Ihnen, ob wir den Termin wahrnehmen können.

This screenshot shows the same interface as above, but with the 'Feldanmeldung senden' button in the top left corner highlighted with a red box. The map shows the 'Test2' field selected, with a mouse cursor pointing at it. The 'Feldanmeldung senden' button is located in the top left corner of the map area, next to a 'Hilfe' button.